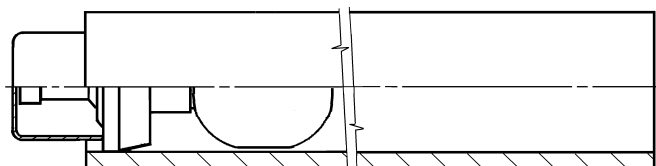


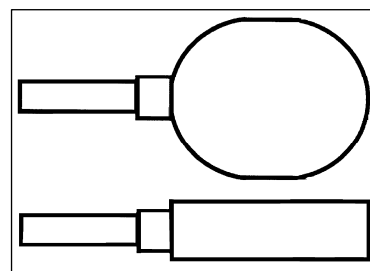
## PONORNÝ VZORKOVAČ PV 9



**PV 9** je určen pro odběr vzorků taveniny pro chemickou analýzu ve všech výrobních agregátech při výrobě oceli (elektrické obloukové pece, SM pece, tandemové pece, VOD, DH, LF pece, pánve atd.). Tloušťka vzorku je 12 mm, tvar vzorku umožňuje využití v automatizovaných systémech přípravy vzorků k analýze. Vlastní odběrové pouzdro může být zhotoveno bez povrchové úpravy nebo z pozinkovaného materiálu podle potřeb a zkušeností zákazníka pro dosažení co nejlepšího výsledku. Vzorkovače jsou vyráběny s ochrannou papírovou trubicí v délkách 500 – 1500 mm.

### Typy vyráběných vzorkovačů:

PV 9-01 ... bez	desoxidovadla
PV 9-02 ... s Al	desoxidovadlem
PV 9-03 ... s Ti	desoxidovadlem
PV 9-04 ... s Zr	desoxidovadlem



### Zásady správného použití vzorkovače:

- 1) Vzorkovač skladovat v suchém a temperovaném prostředí.
- 2) Chránit před mechanickým poškozením.
- 3) Do oceli zasunout plynule a rychle.
- 4) Při vzorkování z pánve nejprve prorazit strusku.
- 5) Zajistit správnou polohu vzorkovače při odběru.
- 6) Dodržet zhruba dobu ponoru.
- 7) Dodržet bezpečnostní předpisy a chránit se proti případnému rozstříku při odběru z pánve.

### Základní technické údaje:

Délka	500 – 1500 mm
Hmotnost	0,4 - 0,8 kg
Mezní rozměry diskového vzorku	42 x 32 x 12 mm
Rozměry válcového vzorku	Ø 6 x 40 mm
Doba ponoru	cca 3 – 6 s (dle teploty)
Hloubka ponoru	cca 300 mm

### Balení a dodávky

Ponorné vzorkovače jsou dodávány v papírových krabicích se znakem výrobce, typem a počtem kusů.